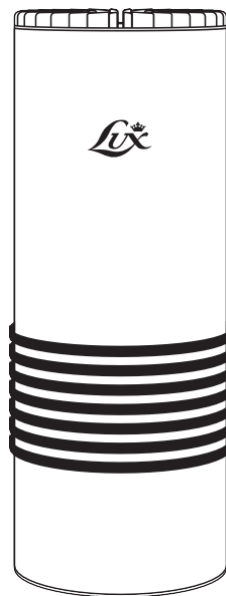




# DEPURATORE D'ARIA PORTATILE



**MANUALE D'ISTRUZIONI**

**YOUR PARTNER FOR A HEALTHY LIFE SINCE 1901**

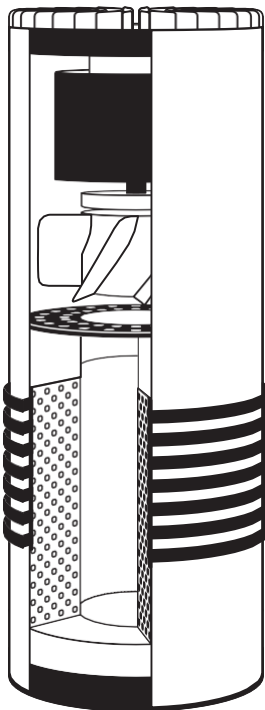






## INDICE

1. Istruzioni di sicurezza
2. Parti e descrizione del prodotto
3. Specifiche del prodotto
4. Utilizzo dell'Aeroblock (opzionale)



Leggere questo manuale attentamente prima di utilizzare il prodotto e consultarlo per ulteriori chiarimenti

## ISTRUZIONI DI SICUREZZA

**Per evitare scosse elettriche ed incendi, utilizzare il cavo di alimentazione in dotazione e collegarlo ad una presa elettrica adatta. Non modificare la spina in alcun modo. Se il cavo di alimentazione è danneggiato, per evitare pericoli, si prega di informare il personale di manutenzione professionale per sostituirlo. Non piegare, attorcigliare, spingere o premere il cavo. Non posizionarlo vicino a temperature elevate o al fuoco.**

**Non bloccare il cavo nelle fessure. Utilizzare una potenza massima di 5 V, altrimenti potrebbe causare prestazioni anomale come scosse elettriche e incendi.**

**Non maneggiare il cavo con mani bagnate ed evitare che l'unità si bagni. Se l'apparecchio non viene utilizzato per molto tempo, scollegarlo per prevenire danni quali shock elettrico.**



**Non spostare l'apparecchio o toglierne i componenti durante il funzionamento. Ciò può condurre a lesioni o al malfunzionamento dell'unità. Quando si pulisce il macchinario o si cambiano i filtri, assicurarsi che sia spento. Nel caso di suoni strani, surriscaldamento, fumo, ecc. durante il funzionamento, spegnerlo immediatamente, scollegarlo dalla presa di corrente e contattare il centro assistenza. Non utilizzarlo senza il filtro inserito.**

**Proibire ai bambini di giocare con l'apparecchio o di utilizzarlo senza una supervisione adeguata. Non inserire oggetti che ostruiscano l'ingresso e l'uscita di aria dall'apparecchio.**

**Posizionare l'unità su di una superficie stabile per evitare che cada o si danneggi. Se è necessario contattare l'assistenza Lux. In caso contrario si potrebbe incorrere in incendi, shock elettrici o malfunzionamento. Non immergere, né sciacquare l'unità principale direttamente sotto l'acqua.**



**Per lo smaltimento, il macchinario deve essere portato presso una discarica comunale. Ciò evita possibili conseguenze negative per l'ambiente e la salute che potrebbero derivare da uno smaltimento inappropriato.**

**Come promemoria della necessità di smaltire separatamente gli elettrodomestici, il prodotto è contrassegnato da un bidone della spazzatura barrato da una croce**

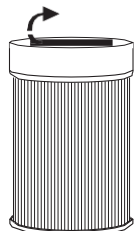
## SPECIFICHE DEL PRODOTTO

Nome del prodotto	Depuratore d'aria portatile LG378
Voltaggio	DC5V
Potenza	3W
Modalità di alimentazione	USB
Potenza ventole	Regolabile: Bassa velocità / media velocità / alta velocità
Tasso emissione aria pulita e formaldeide	4m <sup>3</sup> /h
Tasso emissione aria pulita e particolato	12m <sup>3</sup> /h
Dimensioni	Ø 70*181mm
Caratteristiche del prodotto	pm 2.5
Durata dei filtri	3 mesi
Area di azione	3m <sup>2</sup>

## PARTI E DESCRIZIONE DEL PRODOTTO

Quando si utilizza il depuratore per la prima volta, è necessario togliere il sigillo di protezione dal filtro.

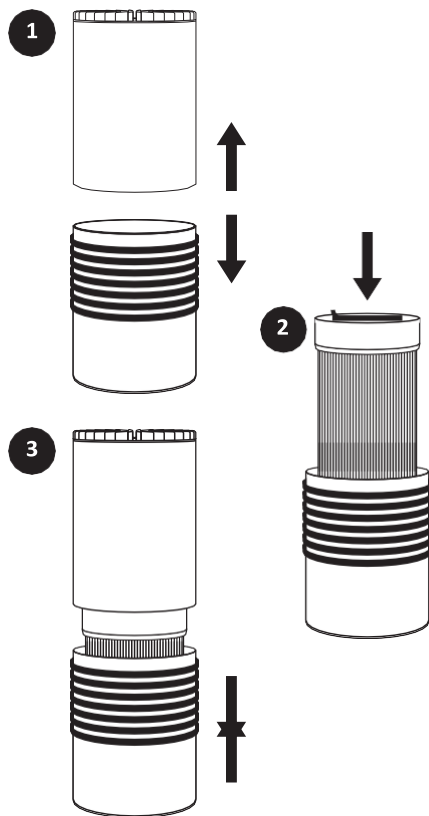
Posizionamento sul filtro



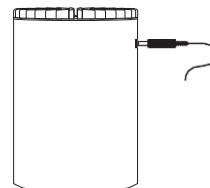
### Eliminare il sigillo in alluminio

Seguire le istruzioni di seguito per installare la macchina

- 1 Ruotare la parte inferiore dell'apparecchio in senso orario
- 2 Inserire il filtro (con il Sigillo rivolto verso l'alto) nell'apparecchio
- 3 Ruotare la parte inferiore dell'unità in senso antiorario e fissarlo saldamente



### Installazione e utilizzo

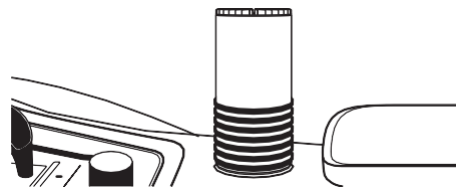


Collegare il cavo di alimentazione alla presa del dispositivo



Quando l'apparecchio è collegato, l'indicatore del caricatore dell'automobile si accende

### Posizionamento

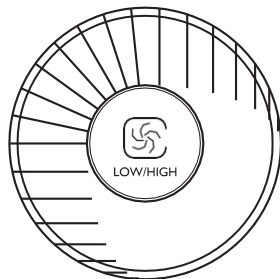


Il depuratore d'aria portatile può essere posizionato nel porta-bicchieri dell'auto.



## PARTI DEL PRODOTTO E DESCRIZIONE

**Premere il bottone  
per avviare  
l'apparecchio**



**Indicatore di velocità**

**Il depuratore opera in modalità  
manuale**

- **Verde:** bassa velocità
- **Giallo:** velocità media
- **Rosso:** alta velocità

**Utilizzo Aeroblock (opzionale)**

**Misure di sicurezza**

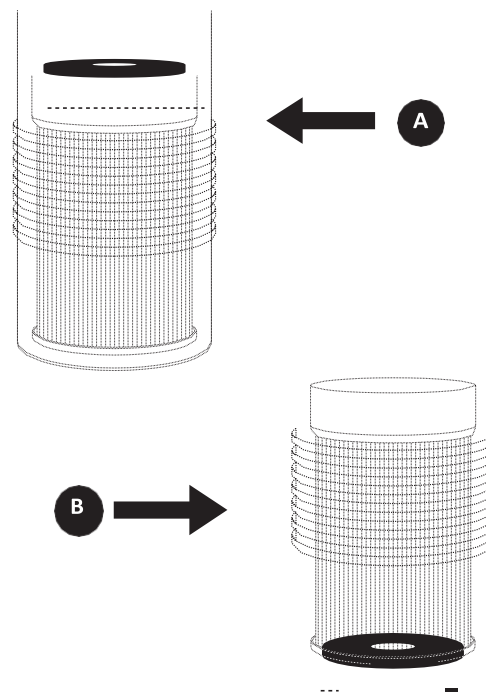
Mantenerlo fuori dalla portata dei bambini.  
Lavare le mani dopo l'utilizzo. Non  
ingerire. Se entra a contatto con occhi o  
ferite aperte, sciacquare  
abbondantemente. Contattare un  
dottore. Consultare la scheda di  
sicurezza dei materiali per maggiori  
informazioni.

**Aeroblock sono pensati per  
neutralizzare ed eliminare i cattivi  
odori negli spazi interni**

**Uso degli Aeroblock**

**Aprire il dispositivo, ruotando la parte  
inferiore in senso orario.**

**Posizionare l'Aeroblock o sul filtro (A)  
per un'azione più intensa o sotto il  
filtro (B) per un'azione meno intensa.**



**Posizionando l'Aeroblock sotto il  
filtro ne prolungherà la durata  
(ciò dipenderà dall'intensità  
del suo utilizzo e dalla velocità  
della ventola.**

